



planet

LE PLANET. DIFFRACTOMETRE DE RAYONS X (DRX) PORTABLE ET HAUTE-RESOLUTION POUR LES POUDRES

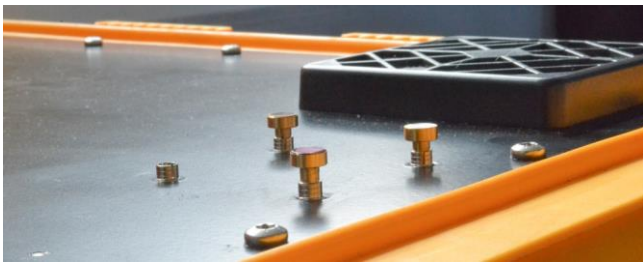
Avec le PLANET, nous introduisons un diffractomètre de poudre portable avec une résolution suffisante pour identifier même les mélanges de minéraux les plus complexes.

ANALYSE DRX (XRD) IN-SITU POUR LA GEOLOGIE ET LA MINERALOGIE

L'une des applications les plus importantes de la diffraction des rayons X est l'identification des phases dans les échantillons de sol prélevés au cours d'une exploration. Entre autres, les résultats de ces analyses vous aident à déterminer s'il est nécessaire ou pertinent de revenir sur le site pour une recherche plus approfondie.

Et si ces analyses pouvaient déjà être effectuées directement sur le terrain ? Cela vous permettrait :

- D'obtenir les résultats où et quand vous en avez besoin.
- De sélectionner les échantillons les plus prometteurs, qui nécessitent une analyse plus poussée en laboratoire.
- D'économiser énormément de temps et d'argent.



Le PLANET a été développé pour cette tâche !

- Compact et fonctionnant sur batteries
- Tube Rayons X 30W anode Cu
- Détecteur Linéaire Ultrasensible couvrant 7° in 2θ



PLAGE ANGULAIRE

Le PLANET couvre une plage angulaire extraordinaire en angles d'incidence et de diffusion, ce qui est inégalé par tous les diffractomètres de rayons X portables :

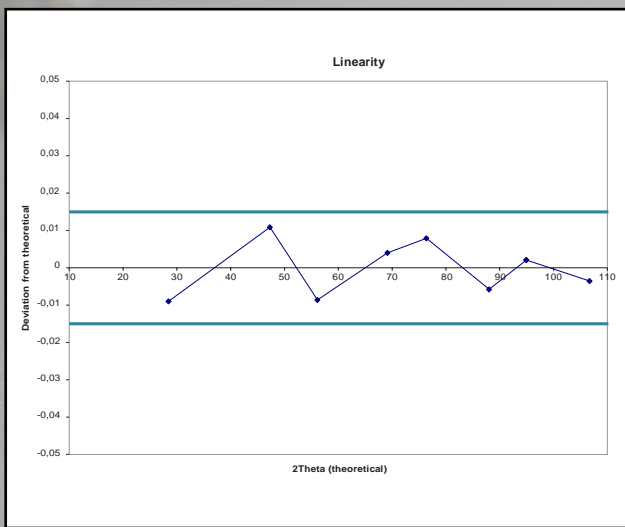
- Plage Angle d'incidence : 6.7° à 45°
- Plage Angle de Diffusion : 7° à $120^\circ 2\theta$





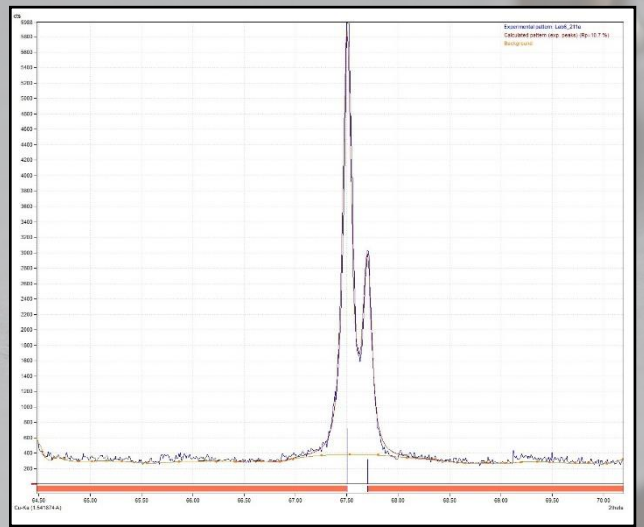
PRECISION DE LA POSITION DES PICS

La précision du PLANET garantie que les angles de diffusion résultants s'écartent de moins de 0,015 ° de la valeur réelle. C'est probablement le paramètre le plus important pour réussir l'identification de phase de mélanges complexes.



PORTABLE ET HAUTE RESOLUTION

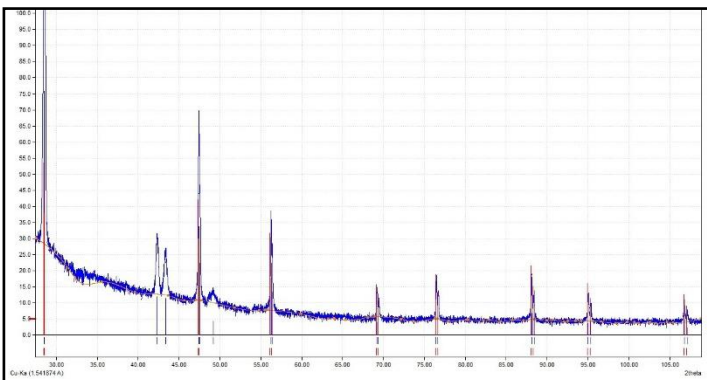
Les pics sont mesurés sur du LaB6, un standard bien accepté pour quantifier la résolution possible d'un diffractomètre à poudre. L'ajustement du profil de ces deux pics montre une FWHM de 0,10 ° sur 2 Θ .



BAS NIVEAU DE BRUIT DE FOND

Grâce à son système optique unique, les niveaux de bruit de fond sont considérablement réduits par rapport aux diffractomètres existants basés sur Seemann-Bohlin.

Cela aide à déterminer les pics de faible intensité et améliore les limites de détection sur le terrain.



XPLOREX

Xplorex GmbH développe et produit des systèmes d'analyse à rayons X pour une analyse rapide sur site

Quantum-RX

Quantum-RX est distributeur officiel des produits XPLOREX

Espace Technologique
Gemini II
91190 Saint Aubin - France

Tel: +33 (0) 1 60 12 26 94
e-Mail: info@quantum-rx.com
Web: <http://www.quantum-rx.com>



Quantum RX

xplorex